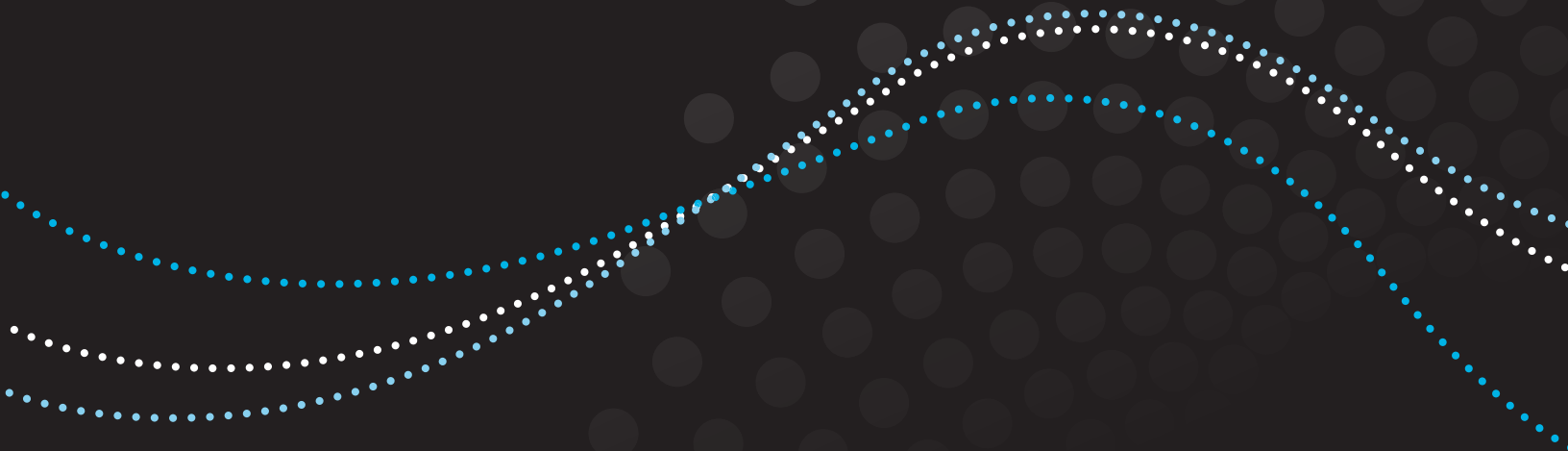




NÁVOD NA OBSLUHU





TENTO SYMBOL ZNAMENÁ „POZOR“. Pri používaní elektrického prístroja treba vždy dodržiavať základné opatrenia vrátane týchto:



TENTO SYMBOL ZNAMENÁ „PRED POUŽITÍM TEJTO JEDNOTKY SI PREČÍTAJTE VŠETKY POKYNY.“

IPX4

IPX4 ZNAMENÁ STUPEŇ OCHRANY PROTI VNIKNUTIU VODY.

VÝSTRAHA:

1. Prístroj Rainbow a jeho doplnky a príslušenstvo používajte len podľa popisu v tomto návode. Používajte len doplnky, ktoré odporúča výrobca.
2. Na zníženie rizika úrazu elektrickým prúdom používajte prístroj len vo vnútorných priestoroch.
3. Nevysávajte horiace ani dymiace predmety, ako sú cigarety, zápalky alebo horúci popol. Nevysávajte horľavé ani zápalné kvapaliny, ako je benzín, a nepoužívajte v oblastiach, kde sa môžu nachádzať.
4. Ak používate prístroj Rainbow ako vysávač, nenechávajte ho bez dozoru, keď je zapojený. Ak prístroj nepoužívate, odpojte ho zo zásuvky. Na zabránenie riziku zranenia pohybujúcimi sa dielmi odpojte prístroj pred čistením, údržbou alebo servisom, alebo pri pripájaní doplnkov prístroja Rainbow.
5. Vypnite prístroj Rainbow pred odpojením zo zásuvky
6. Neodpájajte ťahaním za kábel. Pri odpájaní uchopte zástrčku, nie kábel.
7. Nemanipulujte s prístrojom Rainbow ani so zástrčkou mokrymi rukami.
8. Neťahajte ani nenoste prístroj za kábel, nepoužívajte kábel ako držadlo, nezatvárajte ho do dverí, neťahajte ho okolo ostrých hrán. Neťahajte prístroj za kábel. Udržiavajte kábel v dostatočnej vzdialenosti od horúcich povrchov.
9. Nepoužívajte poškodený kábel ani zástrčku. Ak je napájací kábel poškodený, musí byť vymenený výrobcom, jeho servisným zástupcom alebo podobnou kvalifikovanou osobou s cieľom predchádzať nebezpečenstvu. Ak prístroj riadne nefunguje, spadol, poškodil sa, bol ponechaný vonku alebo spadol do vody, vráťte ho do servisného strediska.
10. Do prístroja Rainbow nevkladajte žiadne predmety. Prístroj nepoužívajte, ak sú otvory zablokované, udržiavajte otvory bez prachu, chlпов, vlasov a všetkého, čo môže obmedziť prúdenie vzduchu.
11. Udržiavajte vlasy, voľný odev, prsty a všetky časti tela v dostatočnej vzdialenosti od otvorov a pohybujúcich sa dielov.
12. Venujte zvýšenú pozornosť pri čistení schodov.
13. Počas používania alebo čistenia neponárajte prístroj Rainbow ani hadicu do vody alebo inej tekutiny. Na zníženie rizika úrazu elektrickým prúdom nepoužívajte motorizovanú dýzu na vlhkých povrchoch – používajte len na koberci navlhčenom podľa riadneho, schváleného čistiaceho procesu.
14. Na zníženie rizika požiaru a úrazu elektrickým prúdom v dôsledku poškodenia vnútorných komponentov používajte len čistiace výrobky Rainbow určené na použitie pre tento prístroj.
15. Hadica obsahuje elektrické vedenia a pripojenia. Na zníženie rizika úrazu elektrickým prúdom ich nepoužívajte, ak sú poškodené, zlomené alebo deravé. Zabráňte vysávaniu okolo ostrých hrán s cieľom znížiť riziko úrazu elektrickým prúdom, nepoužívajte, ani sa nepokúšajte opraviť poškodenú hadicu a nepoužívajte iný typ hadice ako náhradu. Servis mokrej elektrickej vysávacej hadice si vyžaduje mimoriadnu starostlivosť a poznatky o jej konštrukcii. Servis mokrej elektrickej vysávacej hadice by mal vykonávať len kvalifikovaný servisný personál.
16. Hadica musí byť pravidelne kontrolovaná z hľadiska viditeľných poškodení, ako sú odery, praskliny, trhliny alebo iné opotrebovanie alebo poškodenie
17. Hadica sa smie používať len na čistenie interiérových kobercov, a to len s použitím čistiacich roztokov odporúčaných výrobcom.

18. Prístroj Rainbow používa dvojitú izoláciu. Prístroj s dvojitou izoláciou je označený slovami „DOUBLE INSULATION“ alebo „DOUBLE INSULATED“, alebo symbolom dvojitej izolácie (štvorec vo štvorci). V prístroji s dvojitou izoláciou sa nachádzajú dva systémy izolácie miesto uzemnenia. Prístroj s dvojitou izoláciou nemá žiadny mechanizmus na uzemnenie, ani sa do tohto prístroja žiadne uzemnenie nemusí pridávať. Servis prístroja s dvojitou izoláciou si vyžaduje mimoriadnu starostlivosť a znalosť systému a mal by ho vykonávať len kvalifikovaný personál. Náhradné diely pre prístroj s dvojitou izoláciou musia byť zhodné s nahradzanými dielmi.
19. Pred pripojením alebo odpojením hadice alebo motorizovanej dýzy prístroj Rainbow vždy vypnite.
20. Nepoužívajte bez osadených filtrov.
21. Prístroj Rainbow je vybavený blokovacím spínačom umiestneným v oblasti priehradky nádoby na vodu, ktorý bráni prevádzke, ak nie je nádoba na vodu riadne osadená a prichytená. Neobchádzajte ani nevyraďujte blokovací systém z činnosti.
22. Nepripájajte prístroj Rainbow k zásuvnému kontaktu lampy a nepoužívajte predlžovací kábel. Nepoužívajte s prenosnými transformátormi ani meničmi napätia. Nepoužívajte na vysávanie horľavých alebo zápalných kvapalín, ako je benzín, a nepoužívajte v oblastiach, v ktorých sa môžu nachádzať.
23. Na zníženie rizika úrazu elektrickým prúdom má prístroj Rainbow polarizovanú zástrčku (jeden kontakt je širší ako druhý). Táto zástrčka sa osadí do zásuvky len jedným spôsobom. Ak sa zástrčka nedá úplne osadiť do zásuvky, otočte zástrčku. Ak sa zástrčka stále nedá osadiť do zásuvky, kontaktujte kvalifikovaného elektrikára na inštaláciu vhodnej zásuvky. Zástrčku žiadnym spôsobom neupravujte.
24. Prístroj Rainbow smú používať deti vo veku od 8 rokov a osoby so zníženými fyzickými, zmyslovými alebo mentálnymi schopnosťami, alebo nedostatkom skúseností a poznatkov, ak sú pod dohľadom alebo boli oboznámené s pokynmi týkajúcimi sa bezpečného používania prístroja Rainbow a ak porozumeli možným nebezpečenstvám. Deti by mali byť pod dohľadom, aby sa s prístrojom Rainbow nemohli hrať. Čistenie a údržbu nesmú deti vykonávať bez dohľadu.

Servis prístroja s dvojitou izoláciou

V prístroji s dvojitou izoláciou sa miesto uzemnenia nachádzajú dva systémy izolácie. Prístroj s dvojitou izoláciou nemá prostriedky na uzemnenie, ani sa do tohto prístroja žiadne uzemnenie nemusí pridávať. Servis prístroja s dvojitou izoláciou si vyžaduje mimoriadnu starostlivosť a znalosť systému a mal by ho vykonávať len kvalifikovaný personál výrobcov Rainbow. Náhradné diely pre prístroj s dvojitou izoláciou musia byť zhodné s nahradzanými dielmi. Prístroj s dvojitou izoláciou je označený slovami „DOUBLE-INSULATION“ alebo „DOUBLE-INSULATED“. Prístroj môže byť označený aj symbolom (štvorec v štvorci). Každý servis okrem čistenia by mal vykonávať autorizovaný distribútor výrobkov Rainbow alebo servisné stredisko.



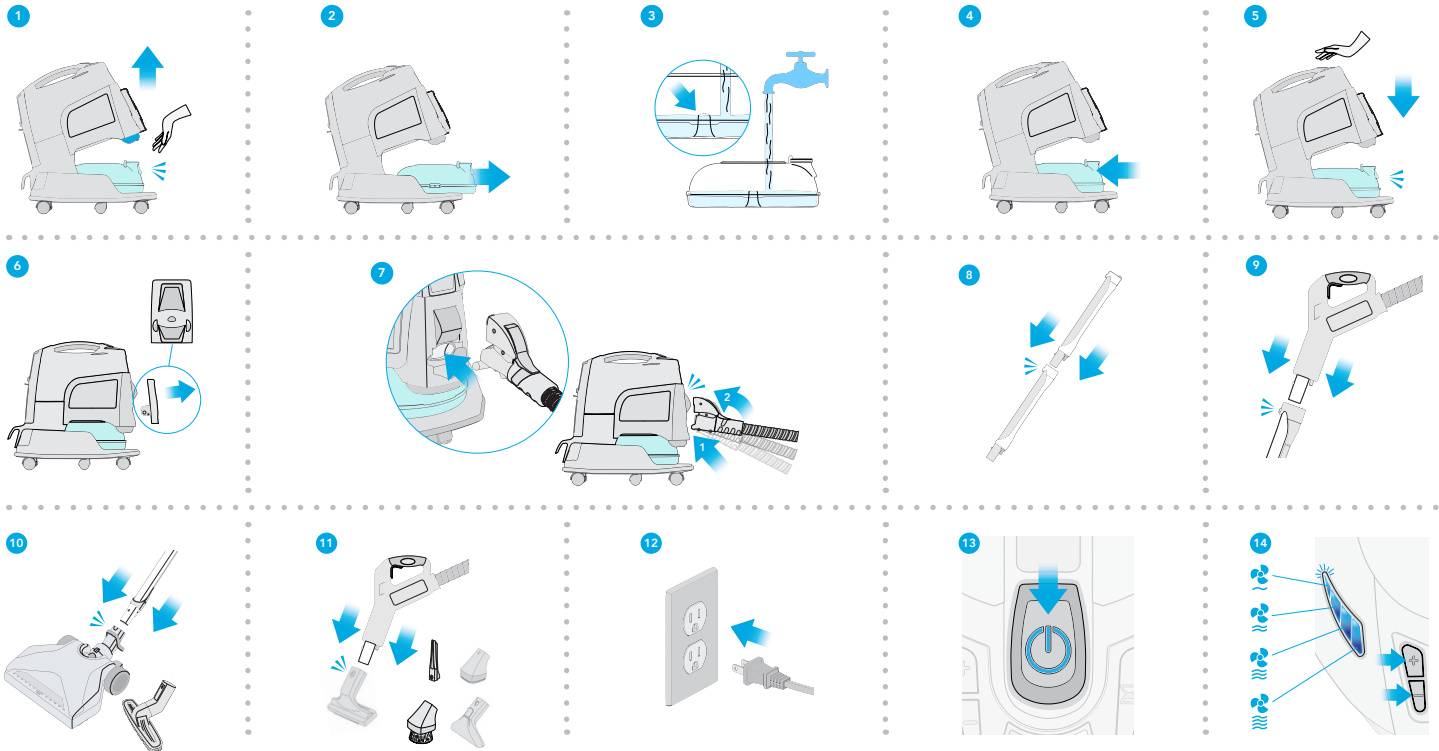
TIETO POKYNY USCHOVAJTE

PRÍSTROJ RAINBOW JE URČENÝ LEN NA POUŽÍVANIE V DOMÁCNOSTI,
POUŽÍVAJTE HO LEN PODĽA POKYNOV V NÁVODE NA OBSLUHU.

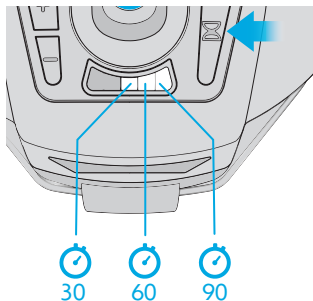
Rýchly návod

Niekoľkými krokmi si prístroj Rainbow zložíte a môžete začať s čistením.

Inštruktážne video nájdete na rainbowsystem.com.



Režim čistenia vzduchu



Časovač čističa vzduchu

Stlačte tlačidlo časovača  na nastavenie čističa vzduchu na 30, 60 alebo 90 minút.

Ďste raz stlačte tlačidlo  na vypnutie režimu časovača.



Independently Tested.
Consumer Trusted.

Čistiaci systém Rainbow® poskytujúce **certifikované čistenie vzduchu** vášho domáceho prostredia. Združenie Association of Home Appliance Manufacturers (AHAM) potvrdzuje, že prístroj Rainbow je testovaný čistíť vzduchu na zníženie nečistôt vo vzduchu, ktoré prispievajú k zlej kvalite vzduchu v interiéri.

Pre čerstvý vzduch čistený vodou...

Prístroj Rainbow nečistí len vaše podlahy a nábytok, ale čistí aj vzduch! Jednoducho naplníte nádobu vodou, umiestnite prístroj Rainbow do stredu miestnosti a zapnete v nízkorychlostnom režime. Prístroj odstráni silné pach, vzduchom šírený prach a iné častičky tak, že ich zachytí vo vode.

Na osvieženie vzduchu...

Pred použitím prístroja Rainbow jednoducho pridajte plný uzáver roztoku Rainbow Fresh Air do vody v nádobe. Prístroj Rainbow počas čistenia rýchlo rozprúdi a osvieži vzduch v celom priestore, pričom tiež odstráni nepríjemné pachy v domácnosti.

Na prevoňanie...

Použite vône Rainbow*. Pridajte pár kvapiek niektorej vône Rainbow do vody v nádobe. Umiestnite prístroj Rainbow do stredu miestnosti a zapnete pri nízkorychlostnom režime. Už o pár minút prevonia váš domov príjemná vôňa.

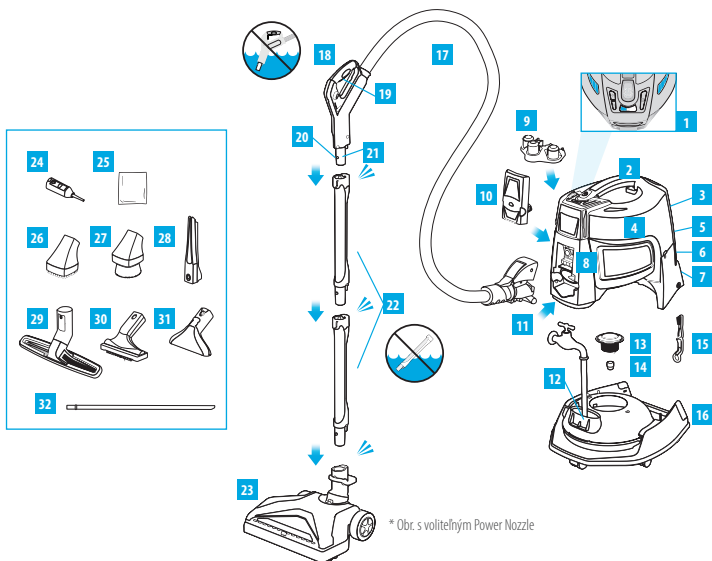
*Dostupné ako voľiteľné príslušenstvo. Viac informácií získate u autorizovaného distribútora výrobkov Rainbow.



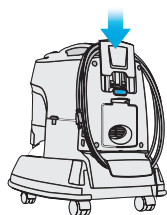
Systém Rainbow® je certifikovaný ako **asthma & allergy friendly**® nadáciou Americká nadácia pre astmu a alergie* (Asthma and Allergy Foundation of America*).

*Logo asthma & allergy friendly® a asthma & allergy friendly® sú certifikačné značky a obchodné známky spoločnosti Allergy Standards LTD. The Asthma and Allergy Foundation of America je registrovaná obchodná známka AAFA.

Zoznámte sa so svojím prístrojom Rainbow®



1. Ovládací panel
2. Rukoväť
3. Vinutie kábla
4. Napájacia jednotka
5. Výstupný tanierový ventil
6. Výstupný otvor vzduchu
7. HEPA neutralizátor
8. Prívodný otvor vzduchu
9. Držiak príslušenstva
10. Adaptér prúdenia vzduchu
11. Kolmé uvoľňovacie tlačidlo
12. Nádobu na vodu
13. Separátor
14. Matica separátora
15. Kľúč separátora
16. Podvozok
17. Elektrická hadica
18. Rukoväť hadice
19. Spínač rukoväte hadice
20. Uvoľňovacia západka rukoväte hadice
21. Trubica rukoväte hadice
22. Čistiace trubice
23. Elektrická dýza Power Nozzle*
24. Čistič úzkych priestorov a hustilka
25. Plastový vak
26. Nadstavec na chlpy
27. Hubica na prach
28. Štrbinový nadstavec
29. Hubica na podlahu a steny
30. Nadstavec na čalúnenie
31. Mokré vysávanie/nadstavec tepovača
32. Čistič špirál chladničky



Uloženie kábla

Stlačte tlačidlo vinutia kábla. Naviňte kábel podľa obrázka.
Na uvoľnenie kábla stlačte posuvný diel vinutia kábla.

**Na zakúpenie príslušenstva alebo náhradných dielov
kontaktujte autorizovaného distribútora výrobkov Rainbow.**

Kompletné riešenie pre domáce upratovanie

Široká ponuka čistiacich nadstavcov Rainbow ponúka výkonnosť a rozmanitosť riešení na vyčistenie prakticky všetkého u vás doma.

NADSTAVEC	Nábytok	Medzi čalúnením	Čistenie okien	Schody	Hladké podlahy	Podlahy s kobercom	Steny	Ťažko prístupné miesta	Mláky a škrvny	Chlpy
Hubica na prach	✓		✓							
Nadstavec na čalúnenie	✓		✓	✓		✓				
Štrbinový nadstavec	✓	✓		✓				✓		
Hubica na podlahu a steny				✓	✓		✓			
Hustilka/čistič úzkych priestorov		✓						✓		
Mokrú vysávanie/nadstavec tepovača						✓			✓	
Nadstavec na chlpy										✓

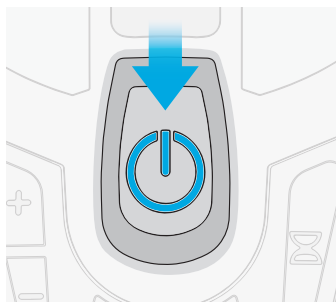


⚠ VÝSTRAHA: Hadica obsahuje elektrické vedenia a prípojky. Na zníženie rizika úrazu elektrickým prúdom: Neponárajte. Nepoužívajte ani neopravujte poškodenú hadicu. Používajte len na koberci navlhčenom podľa čistiaceho procesu.

⚠ POZOR: Nadstavce pred čistením tkaniny vždy vyčistite. Aby nedošlo k odieraniu citlivých povrchov, udržiavajte štetiny hubice na prach čistý.

⚠ POZOR: Nepoužívajte nadstavce na čistenie plochých obrazoviek televízorov alebo obrazoviek počítača.

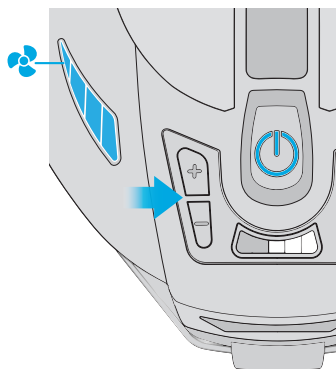
Ovládanie a výkon vo vašich prstoch



Spínač výkonu

Na zapnutie jednotky stlačte hlavný spínač. Prístroj Rainbow sa vždy spustí vo vysokej rýchlosti.

Na vypnutie jednotky stlačte hlavný spínač.

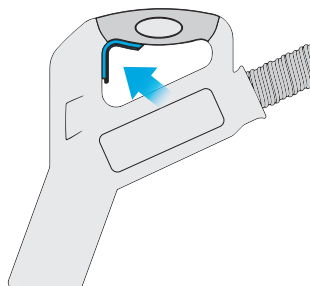
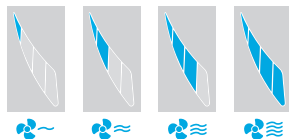


4-úrovňové riadenie prúdenia vzduchu

- + Zrýchlenie ventilátora
- Spomalenie ventilátora

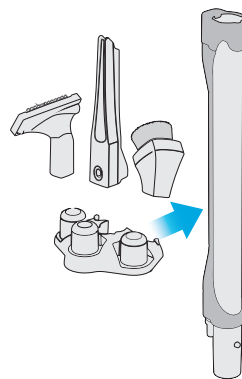
Kontrolky prúdenia vzduchu

Úrovně rýchlosti ventilátora:



Spínač rukoväte

Potiahnite spínač nahor na aktiváciu elektrickej hadice pri používaní voliteľného príslušenstva Power Nozzle, RainbowMate, RainJet alebo AquaMate.

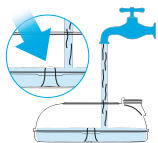


Držiak príslušenstva

Držiak príslušenstva umožňuje pripojiť najpoužívanejšie nástroje na čistenie miestností. Pripevnite na prednú stranu prístroja Rainbow nasunutím cez prednú časť krytu do drážok po stranách. Stlačte nadol, aby zapadol na miesto. Nadstavce sa osadia na stĺpiky držiaka. Držiak príslušenstva sa môže pripojiť aj na trubicu.

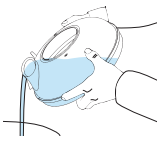
Správne používanie a údržba

Týchto pár základných pravidiel údržby vám pomôže zaistiť bezproblémové fungovanie čistiaceho systému Rainbow po celé roky. Nedodržovanie všetkých pokynov alebo ich časti môže viesť k zníženiu čistiaceho výkonu a prípadným zbytočným nákladom na servis.



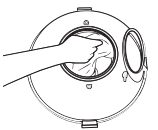
Vymeňte vodu, keď je špinavá...

Nevykonávajte čistenie príliš dlho s jednou dávkou vody. Počas čistenia kontrolujte vodu, a ak je voda v dôsledku prachu a špiny príliš hustá, vyprázdňte nádobu na vodu a nalejte čerstvú, čistú vodu. **Správna výška hladiny má dosahovať k hornej časti vyvýšeniny v strede nádoby na vodu.**

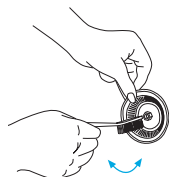


Nádobu na vodu vždy vyprázdňte a vyčistite...

Ľhneď po použití prístroja Rainbow vyberte nádobu na vodu a vylejte špinavú vodu cez výstupný otvor vzduchu. Pri vylievaní sa ťažšie častice usadia na dne nádoby. Po vylíatí vody odstráňte zvyšné nečistoty. Potom vyčistite nádobu na vodu mydlom a vodou. Opláchnite a dôkladne vysušte. Nádobu na vodu skladujte oddelene od prístroja Rainbow.



⚠ POZOR: Po upratovaní vždy vyberte, vyprázdňte a vyčistite nádobu na vodu. Tento postup zabraňuje tvorbe nepríjemných pachov, rastu choroboplodných zárodkov a baktérií a tvorbe vodného kameňav nádobe. Umývajte len ručne. Používanie umývačky nie je bezpečné.



Vyčistite separátor...

Na dosiahnutie čo najlepšieho výkonu pravidelne vyberte a vyčistite separátor. V prípade potreby použite dodanú kefku/kľúč na uvoľnenie matice. Vyčistite separátor zvonka aj zvnútra mydlom a vodou pomocou kefy separátora prístroja Rainbow. Vyčistite a osušte prírubu pod separátorom. Maticu separátora dotiahnite kľúčom. Netlačte separátor na hriadeľ.

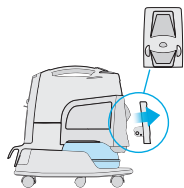
⚠ VÝSTRAHA: Separátor vymeňte vždy ihneď po vyčistení (na dotiahnutie použite kľúč). Nepracujte s prístrojom Rainbow bez separátora.



Vyčistenie upchatej hadice...

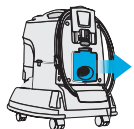
Ak zaznamenáte slabšie prúdenie vzduchu pri používaní hadice, hadica môže byť upchatá. **Na vyčistenie upchatej hadice vypnite prístroj Rainbow a odpojte od zdroja napájania.** Potom vyberte výstupné vetracie dverka na zadnej strane prístroja Rainbow. Pripojte spojku hadice k výstupnému otvoru vzduchu, uistite sa, že spojka riadne zapadla. Nasadte trubicu rukoväte hadice do prírodného otvoru vzduchu na prednej strane prístroja Rainbow. Zapnite prístroj Rainbow a potrase hadicou. Akékoľvek nečistoty, ktoré uviazli v hadici, sa zachytia v nádobe na vodu prístroja Rainbow.

Správne používanie a údržba



Používanie adaptéra prúdenia vzduchu...

Adaptér prúdenia vzduchu prístroja Rainbow znižuje hluk vzduchu cez prívodný otvor vzduchu. Odporúčame používať adaptér, keď sa prístroj Rainbow používa ako dýchadlo alebo hustilka. Jednoducho zasuníte adaptér prúdenia vzduchu do prívodného otvoru vzduchu pred použitím prístroja Rainbow ako dýchadla alebo hustilky.



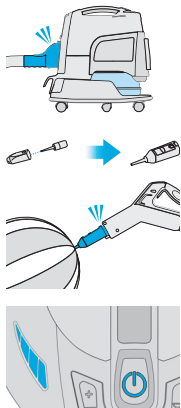
Hustilka alebo dýchadlo...

Použite nadstavec hustilky. Nadstavec hustilky prístroja Rainbow slúži na rýchle nafukovanie matracov, lôpt a iných nafukovacích hračiek.

! VÝSTRAHA: Be sure inflator pin is properly locked. Uistite sa, že je dýza hustilky riadne osadená. Ak nie, dýza bude silou vyhadzovaná z hračky.

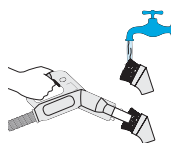
POKYNY:

1. Odstráňte zadný panel výfuku na prístroji Rainbow.
2. Pripojte hadicu prístroja Rainbow na zadný otvor výfuku.
3. Pripojte nadstavec hustilky na rukoväť hadice.
4. Opatrne zasunite dýzu hustilky do nafukovacieho ventilu nafukovaného predmetu.
5. Prepnete spínač prístroja Rainbow na VYSOKÝ.



! POZOR: Nadstavce pred čistením tkaniny vždy vyčistite. Aby nedošlo k odieraniu citlivých povrchov, udržiavajte štetiny hubice na prach čisté.

! POZOR: Nepoužívajte nadstavce na čistenie plochých obrazoviek televízorov alebo obrazoviek počítača.



Čistenie príslušenstva...

Hubica na podlahu a steny, hubica na prach a nadstavce na čalúnenie sa dajú vyčistiť otvoreným koncom hadice prístroja Rainbow, keď je zapnutý, alebo vyberte nadstavec a vyčistite ho v teplej, mydlovej vode. Pred osadením ho nechajte vyschnúť. Ak sa štetiny opotrebojú alebo poškodia, obráťte sa na miestneho autorizovaného distribútora výrobkov Rainbow vzhľadom na ich výmenu.

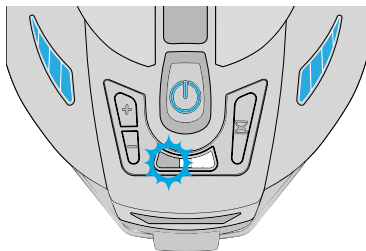


Používanie plastového vaku

Tento príručný plastový vak odstraňuje zatuchnutý, zaprášený vzduch z podušiek a vankúšov a je dimenzovaný tak, aby sa doň zmestili aj vaše najväčšie podušky. Vložte podušku do vaku. S nadstavcom na čalúnenie pripojeným na konci trubice rukoväte hadice utesnite plastový vak okolo trubice, zapnite prístroj Rainbow a vysajte zatuchnutý a zaprášený vzduch. Držte vak pri trubici, odpojte hadicu od prednej strany prístroja Rainbow a pripojte do výstupného otvoru vzduchu. Vaša poduška je teraz vyčistená čistým a vodou premytým vzduchom.

Príručka na odstraňovanie porúch

Váš prístroj Rainbow® je vybavený funkciou na snímanie a upozornenie používateľa na abnormálne podmienky. Červená kontrolka vľavo od kontroliek časovača buď stále svieti, alebo bliká v závislosti od príslušného systému.



BLIKAJÚCE SVETLO znamená problém s hadicou alebo napájaným príslušenstvom.

PLNÉ SVETLO predstavuje problém s hlavnou jednotkou kanistra.

KONTR. SVETLO	MOŽNÁ PRÍČINA	NÁPRAVNÉ OPATRENIE
Blikajúce svetlo	Válček hubice elektrickej dýzy Powe Nozzle je zablokovaný.	Vypnite/odpojte jednotku. Odstráňte nečistoty z valčeka hubice Power Nozzle. Obnovte normálne používanie.
Nepretržité svetlo	Elektrické prípojky sú mokré.	Vypnite/odpojte jednotku. Vysušte el. prípojky. Obnovte norm. používanie.
	Nádoba na vodu je preplnená.	Vypnite/odpojte jednotku. Vyberte nádobu na vodu. Overte, či je hladina vody na úrovni vyvýšeniny v strede nádoby na vodu.
	Prevádzková teplota motora je vysoká.	Vypnite/odpojte jednotku. Nechajte vychladnúť jednotku na 5 minút. Skontrolujte upchatie hadice, filtra alebo dýzy Power Nozzle.
	Hlavná jednotka nie je osadená na nádobu na vodu.	Osadte hlavnú jednotku na nádobu na vodu.
	Motor sa neotáča v dôsledku nečistôt medzi krytom motora a separátorom.	Vyčistite okolie separátora.

Ak nápravne opatrenie problém nevyrieši:
Kontaktujte autorizovaného distribútora výrobkov Rainbow® alebo servisné stredisko.

Príručka na odstraňovanie porúch

Tento prístroj Rainbow bol dôkladne testovaný a skontrolovaný. Ak sa vyskytne nejaký menší problém, nasledujúca príručka na odstraňovanie porúch vám pomôže chybu nájsť a opraviť. Ak nedokázete problém vyriešiť, obráťte sa na autorizovaného distribútora výrobkov Rainbow. Servis, ktorý nie je uvedený nižšie, by mal vykonať autorizovaný distribútor výrobkov Rainbow alebo servisné stredisko.

⚠ VÝSTRAHA: Pred vykonaním údržby na jednotke odpojte elektrické napájanie. V opačnom prípade by to mohlo viesť k úrazu elektrickým prúdom alebo zraneniu.

PROBLÉM	MOŽNÁ PRÍČINA	MOŽNÉ RIEŠENIE
Motor prístroja Rainbow nefunguje	Prístroj Rainbow nie je správne osadený na nádobu na vodu	Uistite sa, že je prístroj Rainbow riadne osadený na nádobu na vodu
	Nie je správne pripojený	Pevne zapojte alebo skúste inú zásuvku
	Skončil režim časovača (všetky tri kontrolky časovača blikajú)	Vypnite jednotku hlavným spínačom
	Nič z vyššie uvedeného	Obráťte sa na autorizovaného distribútor výrobkov Rainbow alebo servisné stredisko
Výrazne znížené prúdenie vzduchu	Upchatá hadica, trubica alebo dýza Power Nozzle	Vyčistite upchatú oblasť
	Je potrebný servis alebo výmena neutralizátora HEPA	Vyberte HEPA neutralizátor a vyčistite ho alebo vymeňte
	Prístroj Rainbow beží nízkou rýchlosťou	Zvýšte prúdenie vzduchu pomocou 4-úrovňového ovládania prúdenia vzduchu
	Separátor je upchatý alebo znečistený	Vyberte separátor a vyčistite (pozri str. 8)
Z jednotky uniká prach	Nízka hladina vody v nádobe	Naplňte nádobu na vodu na správnu úroveň
	Nadmerne znečistená voda v nádobe	Vymeňte za čistú vodu
	Diera na HEPA neutralizátore	Obráťte sa na autorizovaného distribútor výrobkov Rainbow alebo servisné stredisko
Silné penenie v nádobe na vodu	Kontaminácia mydlom v nádobe na vodu	Vymeňte za čistú vodu

Príručka na odstraňovanie porúch

PROBLÉM	MOŽNÁ PRÍČINA	MOŽNÉ RIEŠENIE
Unit discharges a musty odor	Vysoká hladina vody v nádobe	Vyprázdňte nádobu na vodu a naplňte na správnu úroveň
	Nádoba na vodu nebola po použití vyprázdnená a vyčistená	Vyčistite nádobu na vodu a pri čistení použite roztok Rainbow Fresh Air
	Separátor je upchatý alebo znečistený	Vyberte separátor a vyčistite (pozri str. 8)
	Vlhký HEPA neutralizátor	Vyberte HEPA neutralizátor a vyčistite ho alebo vymeňte
	Prístroj Rainbow skladovaný na nádobe na vodu	Neskladujte prístroj Rainbow na nádobe na vodu
Nezvyčajný zvuk, hluk alebo vibrácie	Separátor je upchatý alebo znečistený	Vyberte separátor a vyčistite
	Hladina vody v nádobe je nad strednou úroveň	Vyprázdňte nádobu na vodu a naplňte na správnu úroveň

Zákaznícke číslo

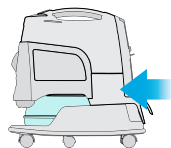
Ako súčasť programu starostlivosti o zákazníka spoločnosti Rexair sa každému prístroju Rainbow a dýze Power Nozzle pridelí sériové zákaznícke číslo, a to až po úspešnom vykonaní kontroly kvality. Toto sériové číslo slúži na:

- ✓ identifikáciu vášho vlastníctva
- ✓ identifikáciu záruky pre vášho distribútora
- ✓ potvrdenie, že výrobok prešiel kontrolou kvality
- ✓ potvrdenie, že výrobok je nový


Pre ďalšie použitie si zaznamenajte sériové číslo do políčka nižšie. Originálne, nové prístroje Rainbow alebo dýzy Power Nozzle sa nepredávajú bez tohto čísla. Ak sériové číslo chýba, spoločnosť Rexair neručí za pôvod, vek alebo stav jednotky. Ak nemôžete nájsť sériové číslo na svojom prístroji Rainbow alebo dýze Power Nozzle, obráťte sa na oddelenie služieb zákazníkom spoločnosti Rexair.

SÉRIOVÉ ČÍSLO RAINBOW

Model: RHCS2019 [SRX]



VÁŠ AUTORIZOVANÝ DISTRIBÚTOR VÝROBKOV RAINBOW

MENO	 <p>Informácie o starostlivosti o prístroj Rainbow, záruke, náhradných dieloch a servise získate u svojho miestneho autorizovaného distribútora výrobkov Rainbow.</p>
ADRESA	
MESTO/ŠTÁT/PSČ	
TEL.	
E-MAIL	

Informácia pre kupujúceho

Spoločnosť Rexair predáva výrobky Rainbow svojim nezávislým autorizovaným distribútormi výrobkov Rainbow na ďalší predaj týmito distribútormi a ich zástupcami výhradne prostredníctvom prezentácií v domácnostiach konečným používateľom/vlastníkom.

Nákupom prístroja Rainbow si kupujete dlhodobý vývoj výrobku, neustále zlepšenie a dômyselnosť. Za prístroj Rainbow navyše zodpovedá spoločnosť Rexair LLC a miestny nezávislý autorizovaný distribútor výrobkov Rainbow. Rexair nesie zodpovednosť za svojich autorizovaných distribútorov a poskytuje pomoc len zákazníkovi, ktorí vykonali nákup autorizovaným spôsobom.



Spoločnosť Rexair je hrdým členom združenia Direct Selling Association a dodržiava etický kódex DSA

Rexair[®]
LLC

50 W. Big Beaver Road
Suite 350
Troy, Michigan 48084
United States of America

(248) 643-7222
rainbowsystem.com

Záruka

Spoločnosť Rexair poskytuje svojim nezávislým autorizovaným distribútorom výrobkov Rainbow písomnú štvorročnú (4) záruku na čistiaci systém Rainbow a dodávané príslušenstvo a desaťročnú (10) záruku na motorový/elektronický ovládač čističa. Náhradné diely môžu byť nové alebo opätovne vyrobené podľa výhradného rozhodnutia spoločnosti Rexair. Tieto záruky sa nevzťahujú na bežné opotrebenie vyplývajúce z používania výrobkov. Hoci spoločnosť Rexair ako výrobca nie je v priamom kontakte so spotrebiteľom, ani neposkytuje spotrebiteľovi písomnú záruku, zákon ukladá určité zodpovednosti všetkým výrobcam, ktorí vyrábajú výrobky pre spotrebiteľov. Výrobky nesmú byť chybné a musia vo všeobecnosti vyhovovať svojmu určenému použitiu. Spoločnosť Rexair uznáva tieto záruky predajnosti a vhodnosti. Navyše spoločnosť Rexair vyžaduje, aby každý autorizovaný distribútor poskytol spotrebiteľovi písomnú záruku, a tak mohol distribútor následne využívať záruku spoločnosti Rexair.

Výrobca, spoločnosť Rexair, buduje hrdú tradíciu predaja hodnotného výrobku prostredníctvom nezávislých autorizovaných distribútorov už viac než 80 rokov a zaväzuje sa k poskytovaniu servisu a podpory vlastníkom prístroja Rainbow.

Spoločnosť Rexair predáva čistiaci systém Rainbow len nezávislým autorizovaným distribútorom, ktorí majú skúsenosti s predvádzacím predajom v domácnostiach. Títo autorizovaní distribútori preberajú zodpovednosť za legitímnu distribúciu a servis čističa Rainbow priamo prostredníctvom svojich vlastných predajcov, alebo nepriamo prostredníctvom subdistribútorov a ich predajcov.

Spoločnosť Rexair nemá zmluvu ani právny vzťah s nezávislými malopredajcami, ktorí získavajú výrobky priamo alebo nepriamo od autorizovaného distribútora, a môže sa pokúsiť riešiť sťažnosti zákazníkov týkajúcich sa týchto malopredajcov, a to prostredníctvom zodpovedného autorizovaného distribútora. Podľa ohlásenej politiky spoločnosti Rexair každý autorizovaný distribútor zodpovedá za vyriešenie akejkoľvek sťažnosti podanej akýmkoľvek kupujúcim, ktorá sa týka predaja alebo servisu ktoréhokoľvek z týchto nezávislých maloobchodníkov.

Spoločnosť Rexair ďalej požaduje, aby každý autorizovaný distribútor ponúkol rýchly a odborný servis prostredníctvom svojich vlastných servisných centier alebo prostredníctvom zodpovedajúcich nezávislých servisných centier v lokalitách, v ktorých predáva výrobky spoločnosti Rexair prostredníctvom svojich nezávislých subdistribútorov a predajcov.

Nezraťte meno ani adresu predajcu alebo distribútora, od ktorého ste zakúpili čistič Rainbow. Kontaktujte ho, ak potrebujete radu vzhľadom na starostlivosť o prístroj Rainbow, záruku, servis a najbližšie servisné centrum. Ak ho nemôžete kontaktovať, alebo máte pocit, že vám autorizovaný distribútor neposkytuje zodpovedajúcu pomoc, obráťte sa na oddelenie služieb zákazníkom spoločnosti Rexair. Tam vám poskytnú meno, adresu a telefónne číslo autorizovaného distribútora pre vašu oblasť.

© 2019 Rexair LLC, všetky práva vyhradené. Rainbow®, RainbowMate®, MiniJet®, JetPad®, RainMate®, RainJet®, AquaMate®, Rexair®, Hurricane®, The Power of Water®, Wet Dust Can't Fly® a konfigurácia čistiaceho systému Rainbow® Cleaning sú zaregistrované obchodné značky spoločnosti Rexair LLC, Troy, Michigan, United States.

Vyrobené v Spojených štátoch amerických s dielmi z USA a dovezenými dielmi.



rainbowsystem.com

Rexair LLC | Troy, Michigan

© 2019 Rexair LLC | R17418G-2